

Séren' OBSEQUES CAPITAL

Financer ses **obsèques**
avec **sérénité** et **simplicité**



Prévoir le versement d'un capital à vos proches pour financer tout ou partie de vos obsèques le moment venu et soulager votre famille de ce poids



Une offre modulable en fonction de vos choix d'adhésion

- 🔄 Capital garanti entre 1.500 € et 9.000 €
- 🔄 Cotisations viagères ou temporaires sur 10 ou 20 ans

Simplicité des démarches d'adhésion

- 🔄 Choisissez le montant du capital que vous estimez nécessaire pour financer vos obsèques
- 🔄 Choisissez la durée de cotisation adaptée à votre situation
- 🔄 Désignez le/les bénéficiaires du capital que vous avez souscrit

“ Les plus ”

- ☎ **Bénéficiez du conseil et de l'écoute d'experts funéraires**
- ☑ **Choisissez le capital qui correspond à vos besoins**
 - Votre capital est revalorisé de 1% tous les ans**
- € **Votre cotisation reste fixe tout au long de la vie du contrat**
 - 10% sur la cotisation de votre conjoint**



“ “ *Grâce au contrat Séren’Obsèques Capital, nous avons bénéficié du conseil et du soutien d’experts. Malgré notre peine, nous sommes soulagés de ne pas avoir eu à financer les frais d’obsèques de notre mère et avons pu nous recueillir en famille.*

Nous recommandons le professionnalisme et l’empathie dont à fait preuve l’équipe Séren’Obsèques de Siaci Saint Honoré pour nous accompagner. ”

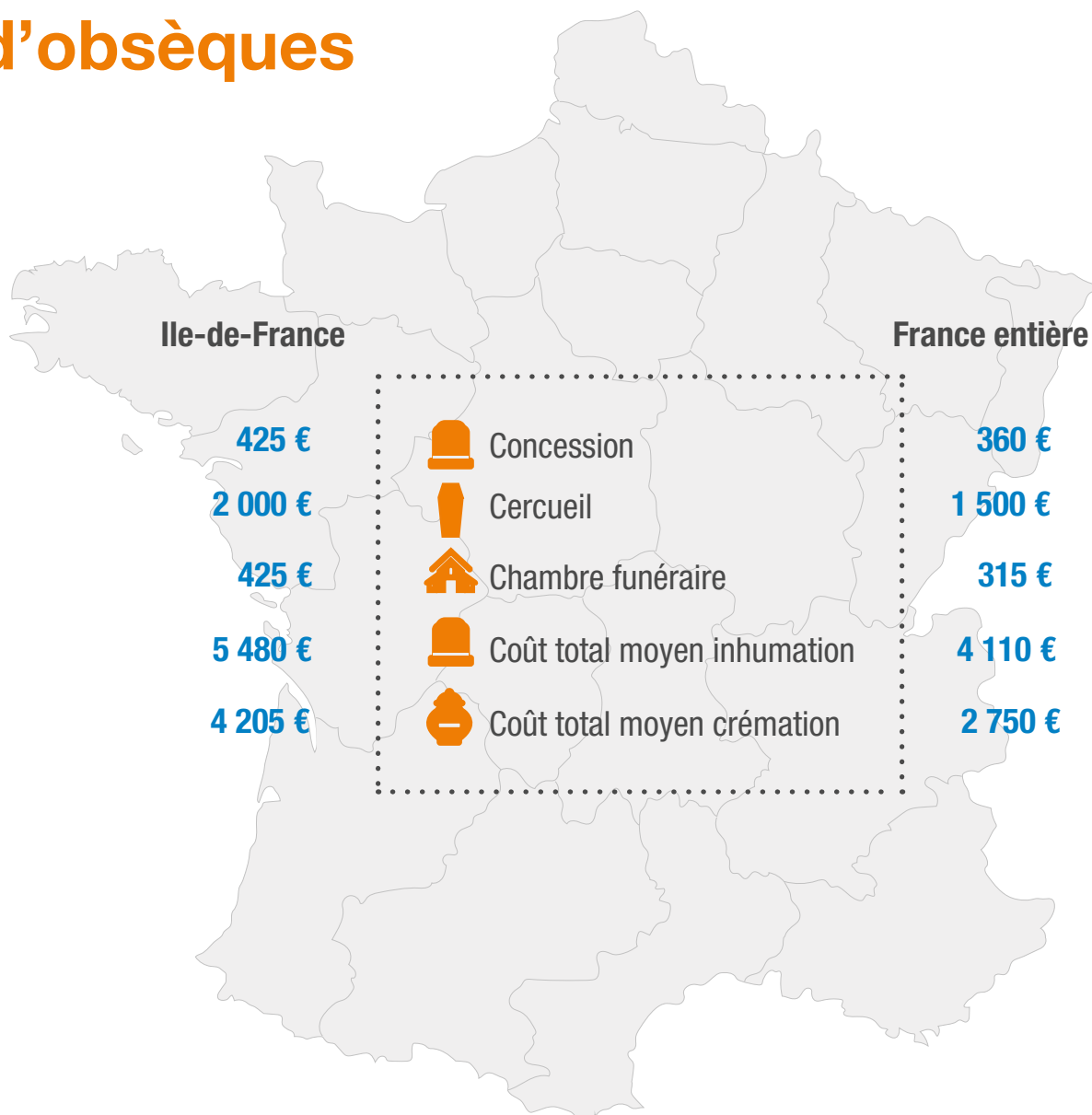
Simone 62 ans, fille d’Armande
Adhérente au contrat Séren’Obsèques Capital

“ “ *Avec Séren’Obsèques Capital, je protège mes proches et les décharge du financement de mes obsèques. Je peux avancer dans mon quotidien en toute sérénité.* ”

Gilles 65 ans
Nouvel adhérent au contrat Séren’Obsèques Capital



Coût moyen de certaines prestations d'obsèques



Contacts

Camille PELOUARD

01.42.94.82.53

du lundi au vendredi de 9h00 à 17h30

Micheline AKEREY

serenobseques@s2hgroup.com



SIACI SAINT HONORE - Season
Séren'Obsèques case C.4.8
39 rue Mstislav Rostropovitch
75815 Paris cedex 17



www.s2hetvous.com